
Bella Lodi

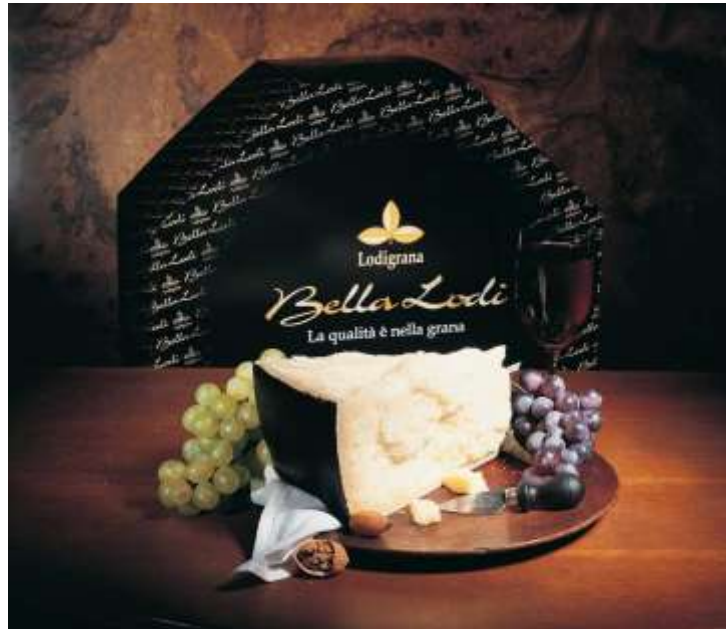
Le goût du bien-être

Dr. Giorgio Donegani – Directeur scientifique Food&School



Jun 2011

Bella Lodi, descriptif succinct



| Valeurs nutritionnelles moyen pour 100 g | |
|--|--------------------|
| Valeur énergétique | 384 Kcal 1957kJ |
| Protéines | 33 g. |
| Glucides | 0 g. |
| Matières grasses | 28 g. |
| Phosphore | 690 g. |
| Calcium | 1197 g. |



Les matières grasses

LE ROLE NUTRITIONNEL

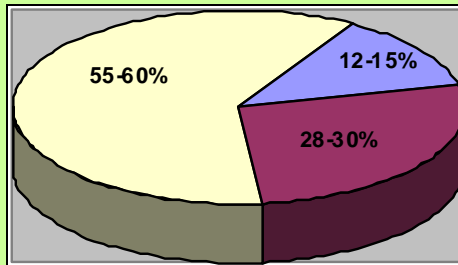
ELLES APPORTENT DE L'ENERGIE

CE SONT DES CONSTITUANTS DES TISSUS
(MEMBRANES CELLULAIRES)

ELLES SERVENT À PRODUIRE LES HORMONES

ELLES TRANSPORTENT LES VITAMINES LIPOSOLUBLES

ELLES FOURNISSENT LES ACIDES GRAS ESSENTIELS



■ Protéines
■ Matières grasses
■ Glucides

Un adulte qui consomme 2200 kcal par jour a besoin de 60-70 g de matières grasses



Les matières grasses de Bella Lodi

Quantité : une portion (20 g) correspond à 5,6 g de matières grasses, c'est-à-dire 8% des apports quotidiens.

Qualité : forte teneur en matières grasses insaturées (près de 40%).

Digestibilité : forte teneur en acides gras à chaîne courte

Sécurité : très faible présence d'acides gras trans 0,90%

BELLA LODI
est fabriqué à partir de
lait partiellement écrémé



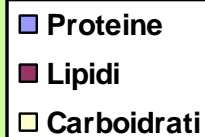
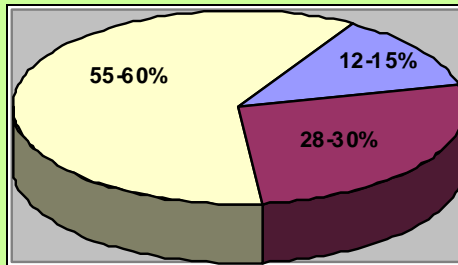
Les protéines

LEUR RÔLE
NUTRITIONNEL

CONSTITUANTS PRINCIPAUX DES TISSUS

ELLES FOURNISSENT DE L'ÉNERGIE

ELLES SERVENT À PRODUIRE LES
ENZYMES



Un adulte qui consomme 2200 kcal par jour a besoin de **70 - 80 g** des protéines



Les protéines de Bella Lodi

BELLA LODI

Quantité : une portion (20 g) correspond à 6,6 g de protéines, c'est-à-dire 13,2 % des apports quotidiens.

Qualité ce sont des protéines nobles, riches en tous les acides aminés essentiels.

Digestibilité : elles sont partiellement hydrolysées (peptides, acides aminés) lors de l'affinage

Sécurité : faible risque d'allergie



Calcium et phosphore de Bella Lodi

BELLA LODI

Le calcium : Une portion (20 g) correspond à 239 mg de calcium, c'est-à-dire à 29,88% des apports quotidiens

Le phosphore : Une portion (20 g) correspond à 138 mg de phosphore, c'est-à-dire à 17,25% des apports quotidiens

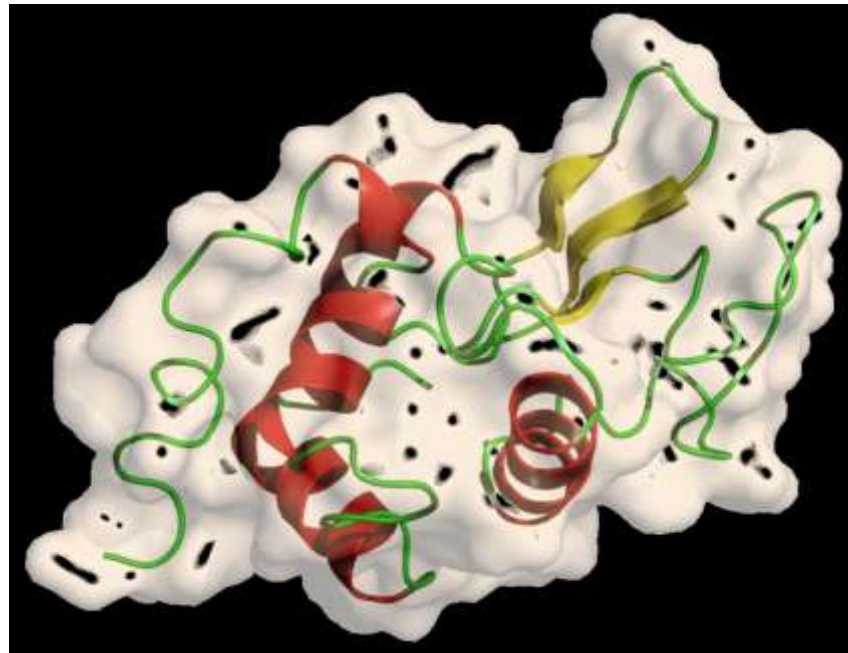
Assimilation : le rapport idéal entre calcium et phosphore permet leur meilleure assimilation



Un PLUS important

Absence de conservateurs : sans lysozyme

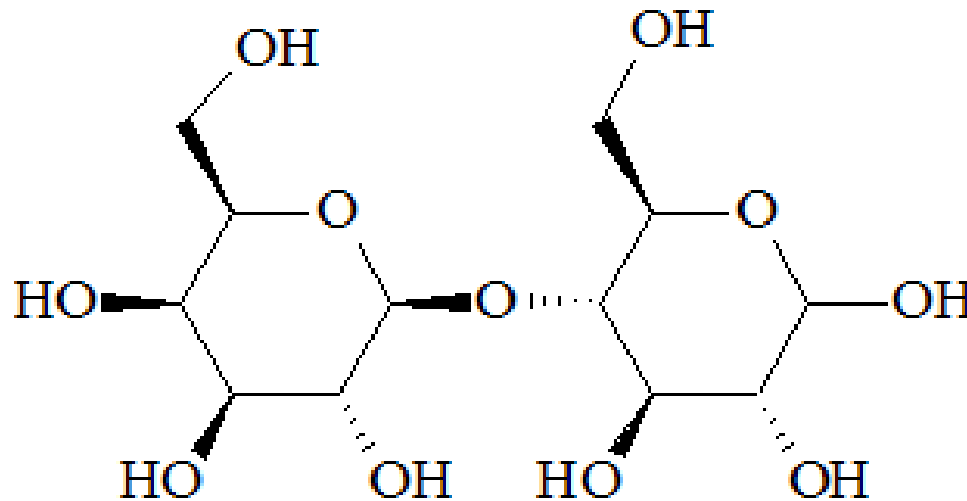
un conservateur, dérivé pour l'essentiel du blanc d'œuf.



Un autre PLUS important

Absence de lactose

Idéal également pour les intolérants au sucre du lait



Bella Lodi pour la famille à tout âge



Grossesse

**Enfants et
adolescents**

Sportifs

Séniors



Pour la grossesse et l'allaitement



Ils ont besoin ...

Mais aussi ...

Énergie : 360 kcal/ jour en plus

Le calcium : pour l'enfant et la mère

Les protéines : pour fabriquer les tissus

Les matières grasses : pour fabriquer les tissus cérébraux

Digestibilité : nausées, brûlures d'estomac

Naturel : sans conservateurs

Praticité : facile à consommer



Pour les enfants et adolescents



Ils ont besoin ...

Protéines et matières grasses : pour la croissance

Calcium: pour les os

Facteurs vitaminiques protecteurs

De l'énergie pour se dépenser et grandir

Goût : une douceur saine

Mais aussi ...

Sécurité : pas d'allergie ni de conservant

Praticité : un fastfood bon pour la santé ...



Raspadura ou chips ?

Le même plaisir ...



Des calories vides



De bons nutriments



Pour les sportifs



Ils ont besoin ...

D'énergie concentrée

D'une facilité d'assimilation

De la régularité de la courbe glycémique

D'acides aminés ramifiés

D'un en-cas pratique à emmener

Mais aussi ...

D'une facilité de consommation



Pour les séniors



Ils ont besoin ..

Haute densité nutritive : contre l'inappétence

Digestibilité maximale et facilité d'assimilation

Calcium : pour lutter contre l'ostéoporose

Goût : la perception se modifie chez les séniors

Mais aussi ...

Praticité: facile à conserver



Bella Lodi, quelques conseils ...

Pour un plaisir maximum ... et un bien-être maximum



Un plat de résistance parfait

Un délicieux en-cas

Avec des fruits: un couple idéal

Pain, pâtes, riz et polenta pour un plat unique équilibré

